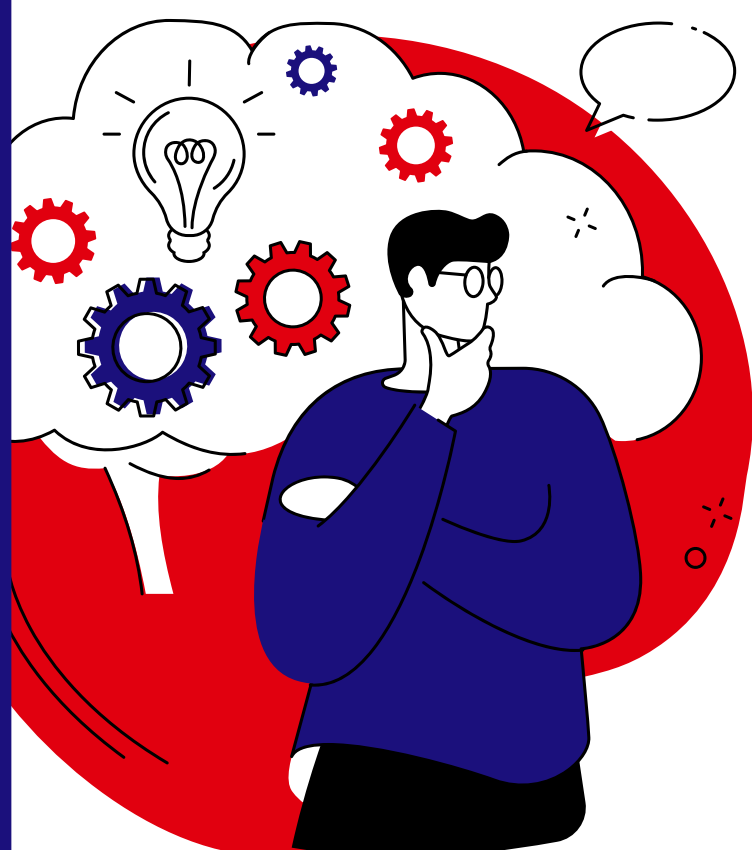


EXPOSITION **ESCRIME** UN CHEMIN VERS LA CITOYENNETÉ

Dans un monde où les données chiffrées influencent nos décisions, comment prendre du recul et démêler le vrai du faux ?

Le projet **ESCRIME** (ESprit CRItique & MathématiqueE) place **les mathématiques** au cœur du développement de **l'esprit critique**, en dialogue avec **les sciences sociales et la philosophie**. Cette exposition propose des outils pour mieux comprendre le monde d'aujourd'hui et agir en **citoyen éclairé**.

L'association Les Maths en Scène remercie chaleureusement toutes les personnes ayant contribué à ce projet.



Contenu scientifique :

- Jean-Baptiste Aubin, Nathalie Braun, Xavier Bry, Anna Choury, Sébastien Déjean, Anne-Laure Fougères, Boris Hejblum, Elise Janvresse, Mickaël Joucreau, Pascal Lafourcade, Houria Lafrance, Stéphanie Mahé, Pascal Maillard, Pascal Marchand, Antoine Rolland, Nicolas Saby.

Médiation et mise en page :

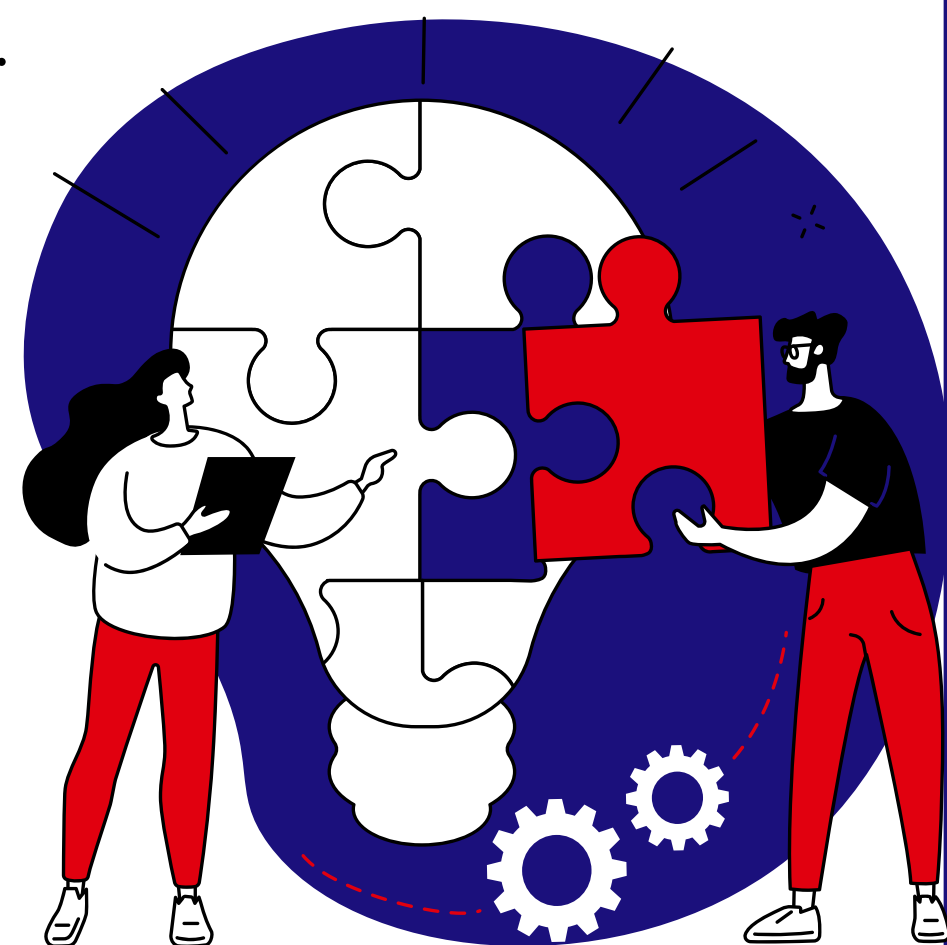
- Algans Manon, Bazié Marie

Coordination et direction de projet :

- Houria Lafrance

Illustrations :

- Jasmine Lafrance



Le projet **ESCRIME** est porté par l'association **Les Maths en Scène**, association toulousaine de diffusion de la culture mathématique et informatique, en collaboration avec **Kimiyo**, association montpelliéraine de diffusion de la culture scientifique. Ce projet est financé par le **ministère de l'enseignement supérieur et de la recherche**. Il propose également des ateliers et des formations à destination des enseignants et des professionnels de la culture scientifique.