

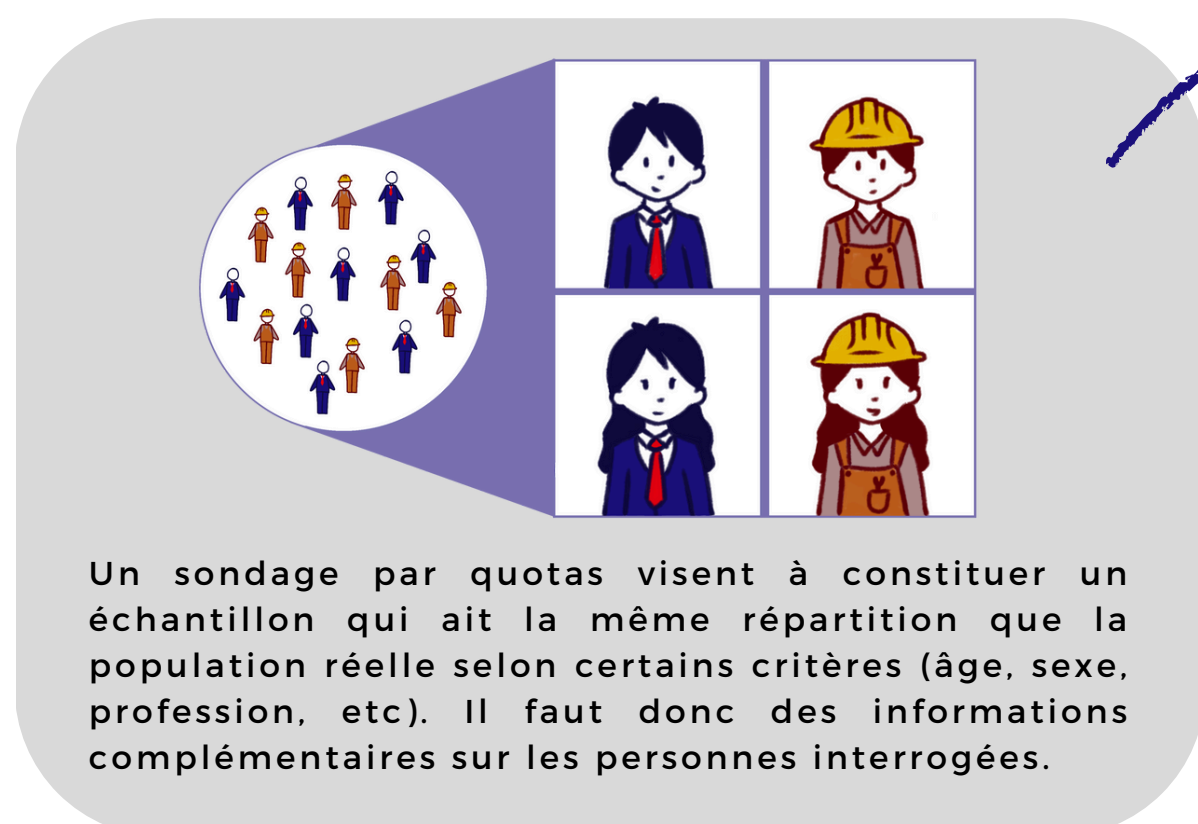
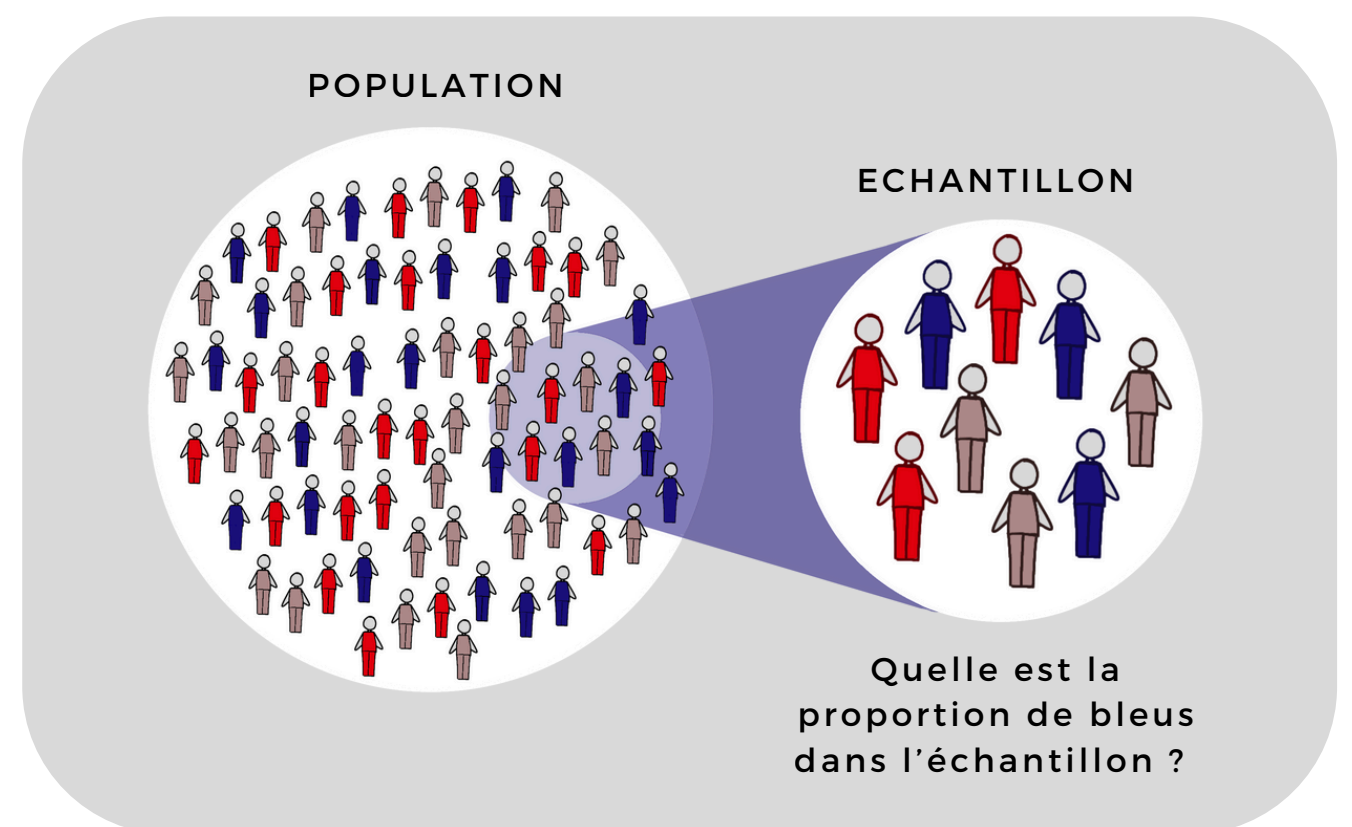
# SONDAGES

## PEUT-ON LEUR FAIRE CONFIANCE ?

**Un sondage, c'est estimer une valeur sur une population à partir d'un échantillon tiré de manière aléatoire.** La valeur peut être un total, une moyenne, une proportion... Par exemple : quel est le salaire moyen des habitants d'une ville ? Quel est le taux de satisfaction des clients d'un produit ? Quel candidat sera élu aux prochaines élections ?

### L'échantillon

**L'échantillon**, c'est une **partie de la population tirée au hasard**. Pour que le sondage marche bien, il faut que le **tirage** soit vraiment **aléatoire** : attention aux biais que l'on peut avoir si par exemple on n'interroge que des personnes d'une région donnée, ou d'une catégorie professionnelle, en pensant pouvoir généraliser !



Il existe des **tirages non aléatoires** comme les **sondages par quotas**, qui consistent à sélectionner des individus de plusieurs sous-populations (les quotas) pour améliorer la "représentativité" de l'échantillon.

De même, on peut **"redresser"** un sondage pour améliorer sa précision : lorsqu'une catégorie de la population est surreprésentée, on diminue son poids statistique afin de compenser les **déséquilibres de représentation**.

### Les questions posées

La façon de rédiger les questions peut grandement **orienter les réponses** ! On est plus souvent "d'accord" avec une affirmation qu'avec une négation... et on cherche parfois à projeter une image avantageuse de nous dans nos réponses, ce qui **fausse le sondage** !



### La marge d'erreur

A chaque sondage la valeur trouvée est différente : c'est normal ! C'est dû à la **variabilité de l'échantillon**. La plupart du temps, la valeur estimée est "proche" de la vraie valeur recherchée, mais il arrive (rarement !) que non. Un sondage sérieux vient toujours avec une **marge d'erreur**, ce qui permet d'estimer sa précision.

