



# FESTIVAL INTERNATIONAL LES MATHS DANS TOUS LEURS ÉTATS

## MATHS EN FORME(S)

DU 8 AU  
25 MARS 2022



Projet cofinancé par le Fonds Européen de Développement Régional



CASTANET  
TOLOSAN



Saint-Orens  
de Gameville



INSTITUT  
de MATHÉMATIQUES  
de TOULOUSE

INSA INSTITUT NATIONAL  
DES SCIENCES  
APPLIQUÉES  
TOULOUSE

toulouse  
métropole



FONDATION  
BLAISE PASCAL

MAIRIE DE TOULOUSE



# PROGRAMMATION

Assitez à des ateliers, des spectacles, des jeux,  
des conférences, des expositions et bien plus  
encore !

## Inauguration du festival

**Lundi 7 mars**

20h15

**FILM : MAN RAY ET LES ÉQUATIONS SHAKESPEARIENNES**

Visionnez l'une des plus importantes séries artistiques du surréalisme, « les équations shakespeariennes », mêlant sciences et poésie.



**Cinéma 113**

20 avenue de Toulouse,  
31320 Castanet-Tolosan

## TARIFS

4 euros pour le grand public

Gratuit pour les adhérents  
de l'association



LESMATHSENSCENE

ANIMATION

# TOUT PUBLIC

Des activités totalement gratuites !

**Mardi 8 mars**

## Exposition jusqu'au 12 mars : Les femmes en mathématiques à travers l'Europe

Cette exposition offre un aperçu du monde des mathématiques à travers les yeux de femmes mathématiciennes.



**Hall Espace Jacques Brel**

Avenue Pierre Mendès  
31320 Castanet-Tolosan

## Chasse aux trésors

Découvrez notre grande chasse aux trésors virtuelle avec votre famille ! De nombreuses surprises vous attendent ! Arriverez-vous à trouver tous les trésors ? Cliquez [ici](#) pour avoir accès à la chasse aux trésors !



**En ligne**

**18h00**

## Table ronde : Choisir les mathématiques, pourquoi est-ce important pour les femmes ?

Deux chercheuses nous expliqueront à quoi peuvent servir les maths et pourquoi il faut changer son regard sur une discipline souvent mal comprise.

Emmanuelle Auriol, Professeure en économie Université Toulouse 1 Capitole à Toulouse School of Economics et Anne Ruiz-Gazen, enseignante chercheuse en mathématiques appliquées Université Toulouse 1 Capitole à Toulouse School of Economics.

**19h30**

## Conte: Les diamants parfaits

Découvrez un conte inspiré de l'histoire d'Alicia Boole, sur les solides réguliers et l'idée de la perfection mathématique, mais aussi sur la place des femmes en mathématiques.

Raconté par la conteuse Marie Lhuissier



**Quai des Savoirs**

39 Allées Jules Guesde  
31000 Toulouse



LESMATHSENSCENE

ANIMATION

# TOUT PUBLIC

Des activités totalement gratuites !

## Mardi 8 mars

20h30

### Spectacle conférence

Les clowns scientifiques de la Compagnie Ile Logique vous proposent leur spectacle *Pilouface*, précédé de la conférence de la marraine du festival Indira Chatterji. Pour vous inscrire gratuitement réservez au 05 61 39 17 39.



### Altigone

1 Bis Place Jean Bellières,  
31650 Saint-Orens-de-Gameville

## Mercredi 9 mars

20h30

### Conte: Les diamants parfaits

Découvrez un conte inspiré de l'histoire d'Alicia Boole, sur les solides réguliers et l'idée de la perfection mathématique, mais aussi sur la place des femmes en mathématiques. Cliquez [ici](#) vous inscrire gratuitement !

Raconté par la conteuse Marie Lhuissier



### Auditorium de l'espace Jacques Brel

Avenue Pierre Mendès 31320  
Castanet-Tolosan

## Vendredi 11 mars

20h30

### Spectacle Musique et Magie !

Les mathématiques prennent la forme de la musique avec un concert d'ensemble de l'école Harpe en Piste ! Participez donc à la soirée spectacle présentée par Emmanuel Amiot et Gilles Baroin et découvrez la magie de Jean-Baptiste Aubin ! Inscrivez vous gratuitement [ici](#).



### Salle du Lac

Boulevard des Campanhols,  
31320 Castanet-Tolosan



LESMATHSENSCENE

ANIMATION

# TOUT PUBLIC

Des activités totalement gratuites !

**Samedi 12 mars**

14h00-19h00

## Ateliers, jeux concours mathématiques, musique, robotique

De nombreux ateliers ludiques et dynamiques vous attendent pour vous et toute votre famille ! Soyez les acteurs de nos ateliers ! Souvenirs garantis... pour toutes les personnes de 3 à 99 ans !



**IA**

De la modélisation de l'intelligence aux applications



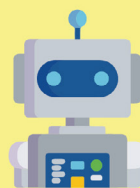
**Art et Maths**

La beauté des Mathématiques



**Jeux Mathématiques**

Le plaisir des Maths et de la tête



**InformMathique, numérique et robotique**

Algorithmes et codages



**Des Maths connectées**

Réalité virtuelle, augmentée...



**Littéramaths**

Jouons avec le langage mathématique



**Maths et Sport**

Les Maths au service de la performance



**Maths et Espace**

Tout en mouvement !



**Rencontres**

Un.e scientifique que je pourrais être



**Maths et la planète Terre**

Maths ma planète au service de la citoyenneté



**ExploraMaths**

Les maths vous en mettent plein les yeux



**Maths vivantes**

Les Maths un art du spectacle vivant



**Salle du Lac**

Boulevard des Campanhols,  
31320 Castanet-Tolosan



LESMATHSENSCENE

# TOUT PUBLIC

Des activités totalement gratuites !

**Samedi 12 mars**

14h30/16h00/17h30

## Contes mathématiques

Découvrez des contes mathématiques de la merveilleuse conteuse Marie Lhuissier accompagnée de son musicien Frédéric Deschodt. Inscrivez vous gratuitement [ici](#).

 Auditorium de l'espace Jacques Brel

Avenue Pierre Mendès 31320  
Castanet-Tolosan

## Conférences pour la journée internationale des mathématiques



**Lundi 14 mars**

10h30

## Comment construire des communautés mathématiques amusantes dans votre salle de classe et au-delà

Intervention de l'américain Daniel Kline.

À quoi ressemble les mathématiques amusantes? Et si je n'ai pas le temps de faire des maths amusants ? Et si je n'ai pas les ressources pour faire des maths amusants ? Ces questions ont toujours été difficiles, mais à cause du COVID, il est plus difficile que jamais de créer des communautés mathématiques joyeuses et collaboratives pour nos jeunes apprenants. À notre séance, vous aurez une expérience pratique avec l'un de nos puzzles préférés, riches en mathématiques.

 En ligne



LESMATHSENSCENE

ANIMATION

# TOUT PUBLIC

Des activités totalement gratuites !

15h00

## Une abeille, une chenille, et des pavages par des hexagones

Intervention du chilien Andrés Navas du Chili.

Dans cet atelier, à partir d'un problème élémentaire que l'on propose de résoudre entre tous, nous nous plongerons dans le monde fascinant des pavages de parties du plan par des polygones réguliers.



En ligne

Vendredi 18 mars

20h30

## Spectacle

Découvrez le spectacle de la troupe de théâtre L'île Logique où la science et le théâtre se rencontrent !



Lycée Darius Milhaud

60 Rue du Professeur Bergonié,  
94270 Le Kremlin-Bicêtre



LESMATHSESCENE

ANIMATION

# TOUT PUBLIC

Des activités totalement gratuites !

**Samedi 19 mars**

14h00-18h00

## Ateliers, jeux concours mathématiques, musique, robotique

De nombreux ateliers ludiques et dynamiques vous attendent pour vous et toute votre famille ! Soyez les acteurs de nos ateliers ! Souvenirs garantis... pour toutes les personnes de 3 à 99 ans !

 <b>IA</b> De la modélisation de l'intelligence aux applications	 <b>Art et Maths</b> La beauté des Mathématiques	 <b>Jeux Mathématiques</b> Le plaisir des Maths et de la tête	 <b>InformMathique, numérique et robotique</b> Algorithmes et codages	 <b>Des Maths connectées</b> Réalité virtuelle, augmentée...	 <b>Littéramaths</b> Jouons avec le langage mathématique
 <b>Maths et Sport</b> Les Maths au service de la performance	 <b>Maths et Espace</b> Tout en mouvement !	 <b>Rencontres</b> Un.e scientifique que je pourrais être	 <b>Maths et la planète Terre</b> Maths ma planète au service de la citoyenneté	 <b>ExploraMaths</b> Les maths vous en mettent plein les yeux	 <b>Maths vivantes</b> Les Maths un art du spectacle vivant

14h00/15h30/17h00

## Contes mathématiques

Découvrez des contes mathématiques de la merveilleuse conteuse Marie Lhuissier accompagnée de son musicien Frédéric Deschodt. Inscrivez vous gratuitement [ici](#).

 **Lycée Darius Milhaud**

60 Rue du Professeur Bergonié,  
94270 Le Kremlin-Bicêtre



LESMATHSENSCENE



# TOUT PUBLIC

Des activités totalement gratuites !

**Mardi 22 mars**

14h00

## Conférence : Ubiquité du transport optimal

Alessio Figalli est professeur de mathématiques à l'École polytechnique fédérale de Zurich. Il a obtenu la médaille Fields en 2018 pour ses contributions à la théorie du transport optimal. À la fin du XVIII<sup>e</sup> siècle, Gaspard Monge introduit un transport optimal comme outil pour comprendre le moyen le plus efficace de transporter une distribution de matériel d'un endroit à l'autre pour construire des fortifications. Dans cette conférence, je vais donner un aperçu de cette théorie et présenter certaines applications sélectionnées.

Pour vous inscrire gratuitement cliquez [ici](#) !



En ligne



LESMATHSESCENE

ANIMATION

# SCOLAIRES

COMPLET

**Mardi 8 mars**

10h00

**Atelier : «Qui suis-je ?» Femmes scientifiques inspirantes d'hier et d'aujourd'hui**

Cet atelier a pour vocation de sensibiliser un public collégien ou lycéen à la sous-représentation des femmes dans le milieu scientifique.

**Atelier : Le Tore est facteur**

Cet atelier explorera le concept de surface par des jeux et des manipulations.



**Quai des Savoirs**

39 Allées Jules Guesde  
31000 Toulouse

**Les 9,10,11,14,15,19,24 et 25 mars**

Des ateliers mathématiques qui impliqueront :

**70**  
ÉTABLISSEMENTS

**PLUS DE**  
**256**  
CLASSES

**PLUS DE**  
**6 040**  
ÉLÈVES

**11**  
DÉPARTEMENTS



LESMATHSENSCENE

ANIMATION

# SCOLAIRES

COMPLET

**Jeudi 17 mars**

14h00

## Contes mathématiques

Découvrez les contes mathématiques de Marie Lhuissier !

 **En ligne**

### L'île Logique



La conteuse Marie Lhuissier et bien d'autres vous attendent avec impatience !



LESMATHSENSCENE

ANIMATION

# CONTACT

**lesmathsscene.fr**

**contact@lesmathsscene.fr**

**06 65 14 17 41**

**communication@lesmathsscene.fr**

**06 17 89 22 09**



**LESMATHSSCENE**

ANIMATION

# PARTENAIRES

## Ils financent



## Ils collaborent



## Ils participent



LESMATHSENSCENE

