

Notre thème : Pixel art

Etablissement : Ecole élémentaire Grand Selve

Classe(s) impliqué(e)s ou club : CE1-CE2

Professeurs impliqués : De Giusti Alexandra

Disciplines concernées : Arts visuels, mathématiques

Référent scientifique : Clément Truillet



Notre regard Mathématique sur le thème

Dans le Pixel art, nous avons remarqué :

- Qu'il fallait choisir un quadrillage adapté à notre création (avoir un nombre de carrés suffisants),
- Qu'il fallait organiser, compter les carrés pour que ce soit symétrique (la symétrie),
- Qu'il fallait organiser, compter les carrés pour que ce soit centré (le milieu),
- Qu'il fallait faire un petit Pixel art puis un plus grand pour être exposé (la reproduction de figure).
- Qu'il fallait calculer le nombre de carreaux pour l'agrandissement
- Qu'il fallait d'abord faire des points au crayon à papier pour recommencer au cas-où nous aurions fait une erreur de calcul

Le regard de notre référent scientifique

Nous avons rencontré Clément Truillet qui est un étudiant en mathématiques à l'université. Nous lui avons posé plein de questions. Il est passionné par l'informatique et le Pixel art. Il nous a expliqué des calculs qu'il écrivait dans son ordinateur pour afficher des Pixel art. Il nous a donné des noms de jeux autour du Pixel art.

Notre regard artistique sur notre production

Cette année, le Pixel art passionne de nombreux élèves de l'école. La maîtresse a donc choisi ce thème de travail pour nous faire plaisir.

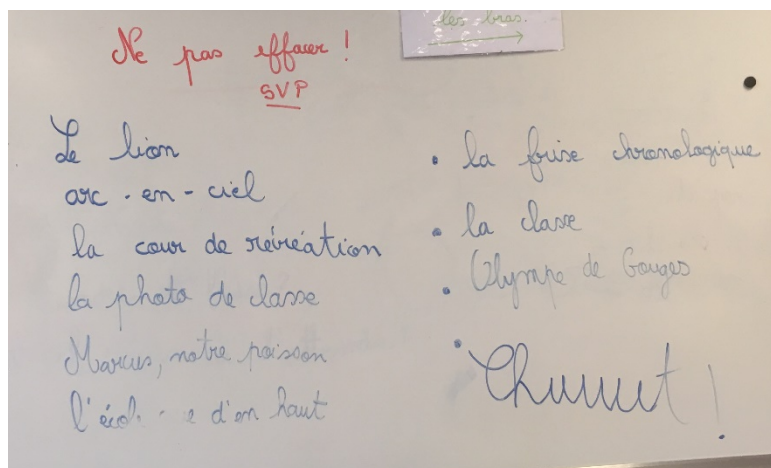
1^{er} temps :

Nous avons d'abord défini le pixel art puis nous avons listé toutes nos connaissances sur ce thème. Nous nous sommes entraînés à faire du Pixel art en jouant par deux : jeux de création et de reconnaissance de formes simples en Pixel art.

2^{ème} temps :

Nous avons tous créé un petit Pixel art au format 24x31 en rapport avec le thème de l'école ou la classe. Nous avons listé ce que nous pouvions reproduire et nous avons eu plusieurs idées telles que :

- L'école vue d'en haut, la classe vue d'en haut, un arc-en-ciel avec une écriture « CE1-CE2 », un cahier et le symbole et la devise de notre classe (le lion coopératif).



Pour les élèves habitués au Pixel art, c'est l'imagination qui a travaillé en fonction de la liste donnée.



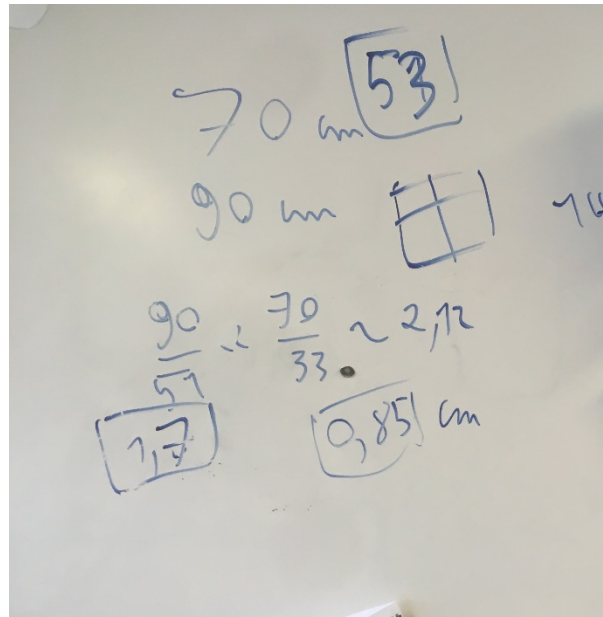
4^{ème} temps : Vote du pixel et visite du référent

Ensuite, nous avons voté pour celui que nous avons préféré.



Clément Truillet, notre référent scientifique, nous a aidé à calculer le nombre exact de carreaux que nous avons besoin afin de reproduire notre production en format 70 x 90.

Calcul de Clément :



5^{ème} temps :

Au début, nous avions prévu d'écrire notre devise de la classe mais malheureusement nous n'avons pas pu faire rentrer toute la devise, et ce, même en augmentant au format 100x100 ! C'est donc Mme Jobin, la maitresse de l'autre classe, qui nous a beaucoup aidé pour les calculs et le tracé du quadrillage en grand format !



Nous avons pris la décision de n'insérer que le mot « Coopératif » qui reflète l'ambiance de notre classe ! Nous l'avons donc reproduit en plus grand, ligne par ligne, au format 100x100.



Nous avons pris beaucoup de plaisir à réaliser cette œuvre tous ensemble !



Et voici le résultat final, nous étions très fiers de notre travail !



La classe de CE1-CE2 de Mme De Giusti Alexandra

